

В нашем семействе пополнение. **WD Red™** Сетевое хранилище NAS **WD** Подробнее»

WD Red™ 1-6 ТБ, от 1 до 8 отсеков.
WD Red™ Pro 2-4 ТБ, от 8 до 16 отсеков.



> РЫНОК > ИТ-ДИРЕКТОР > CLOUDCOMPUTING > HARD > SOFT > СЕТИ > БЕЗОПАСНОСТЬ > НАУКА

13.10.2014 г.

найти

login

войти

Зарегистрироваться
Напомнить пароль

- > Блоги
- > Новости
- > Статьи
- > Колумнисты
- > Форум
- > Календарь событий
- > Акции ИТ-компаний
- > Список комментариев
- > Последние записи
- > Регистрация
- > RSS-каналы

СПЕЦИАЛЬНЫЕ ПАРТНЕРЫ ПРОЕКТА

- > Adaptec
- > Canon
- > ColorWay
- > Dell
- > Entry
- > Integrity Systems
- > SMART business
- > WD

ОБОЗРЕНИЕ

Дайджест событий за неделю № 41 (941)
04.10 - 11.10

читать >>>

Архив номеров

Применяется ли на вашем предприятии система управления информацией (ECM)?

- Только для управления корреспонденцией
- Для управления бумажными документами и архивом
- Реализован инструментальный для совместной работы
- Используем корпоративный портал
- Изучаем такую возможность
- Нет необходимости

Проголосовать

Другие опросы
Результаты

Колонка



Александр Орехов

Главная » Статьи

Открытая платформа печати

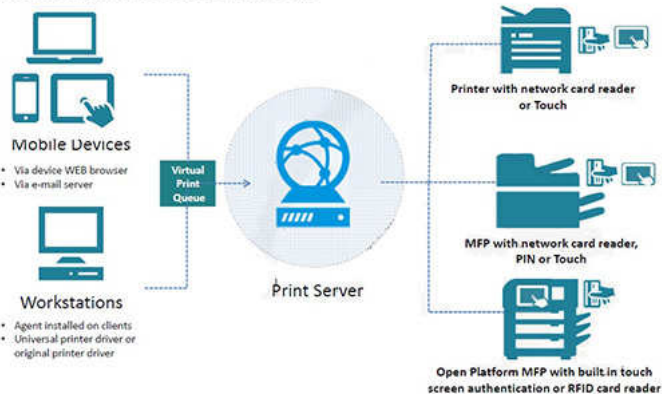
Автор – Тимур Ягофаров, 8 октября | Статья | Hardware | Печать и периферия

+5 | 5 голосов | Like | Tweet | +1

Это сочетание при всей кажущейся, на первый взгляд, несовместимости определения «открытости» в применении к устройствам печати уже стало реальностью. Давайте выясним, что же за ним стоит.

Сразу же спешим успокоить, что под «открытой платформой» в данном случае понимается то же, что и в приложении к вычислительным системам общего назначения. А именно, возможность создания приложений в соответствии с принципами открытых спецификаций. Естественно, возникает вопрос, а зачем, собственно, заниматься программированием таких вроде бы незамысловатых по своей функциональности устройств, как МФУ? Вот уже столько лет они прекрасно справляются со своими непосредственными обязанностями — печатью, сканированием и копированием — без всех этих новомодных апплетов.

Print Management Software Architecture



Архитектура системы управления печатью на базе OKI Output Manager

Действительно, копиры трудятся в офисах не один десяток лет, и в выполнении своих традиционных функций достигли вершин производительности, о которых еще десяток лет назад нельзя было и мечтать. Когда обращаешься сегодня к профессионалам в сфере ИТ с вопросом о том, достаточно ли быстро, с их точки зрения, печатают даже настольные принтеры, практически ни у кого не возникает претензий к их скорости. Что уж говорить о крупных офисных аппаратах, способных достигать скорости вывода в 50 с./мин? Таким образом, уже можно говорить о том, что достигнут уровень разумной достаточности в производительности аппаратов печати.

А вот что, наверняка, раздражает до сих пор всех, кто хотя бы раз сталкивался с крупными МФУ, так это сложность в обращении с ними даже для выполнения самых простых функций. Попробуйте, например, скопировать паспорт на аппарате, с которым прежде не имели дела. Да еще и сделать это хотелось бы с минимальным расходом бумаги, для чего требуется разместить все развороты подряд по два на каждой из сторон листа. Да еще и попробуйте не сделать в процессе копирования ошибок в том, как расположить документ на сканере и в какой последовательности переворачивать странички. Поверьте, даже опытный оператор нередко ошибается в процессе выполнения этой задачи. А теперь представьте, что у вас таких заказов в день несколько десятков, и каждая ошибка приводит к непродуктивным затратам бумаги и тонера. Вот для того, чтобы помочь исключить, так называемый, «человеческий фактор» и призваны встраиваемые в МФУ приложения.

В данном случае мы привели самый простой пример того, как уменьшить ошибки пользователей. А ведь в современных компаниях с развитыми системами документооборота встречаются и гораздо более сложные задачи, связанные с обработкой бумаг. Как вам такая функция, как автоматизация ввода накладных с передачей данных напрямую в систему учета, да еще и выполняемая «одним нажатием кнопки»? А на современных МФУ это уже стало реальностью.

Кстати, приходилось ли вам обращаться с аппаратами последнего поколения, где для управления используются настоящие сенсорные ЖК-панели, что их воспринимаешь как уже ставшие привычными планшеты? Можно уже начать забывать тех временах, когда приходилось разбираться со множеством кнопок, а вывод информации на ЖКИ был доступен лишь в форме символов и псевдографики. Сейчас МФУ представляет собой полноценный вычислитель с нормальным цветным

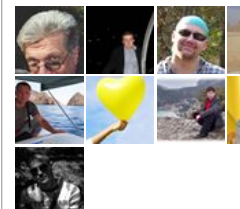
Canon imageRUNNER 2202 series

В УМНО повышающее г

Компьютерное Об

Like

4,102 people like Компьютерное C



GO НОВАЯ РУ ОБ ОБЛАК

IDC АНАЛИЗ ПАРТН

Последние обсуждения

- Как нельзя, и почему [11]
- IBM анонсировала альтернативу
- Проектирование сервера под 1C
- «Ни цента не жалко» – платные Android-планшета, моя версия [3]
- Новый тип топологической д электроники [1]
- «Indoor GPS» на Wi-Fi. Как это p

ТОП-новости

- за неделю за месяц за год
- Термоядерная энергия может бь угольной
- SMART business приглашает на управлению проектами!
- «Лучшие практики обслуживания Читателям скидка!
- Состоялся релиз Microsoft Dynar
- Вышло новое предложение для эффективности продаж на осно Dynamics CRM Online
- WD примет участие в выставке « 17 октября

ТОП-блоги

- за неделю за месяц за год
- От чего нас отвлекают, или по Shellshock
- «Ни цента не жалко» – платные Android-планшета, моя версия
- Новый плазменный нанолазер н
- Дума о GOODRAM и хороших лс

Сингулярная



Best CIO

Определение наиболее профессиональных ИТ-управленцев, лидеров и экспертов в своих отраслях



Человек года

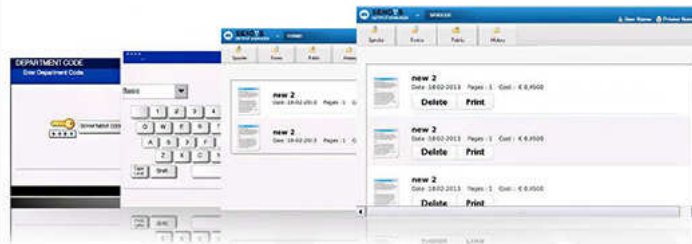
Кто внес наибольший вклад в развитие украинского ИТ-рынка.



Продукт года

Награды «Продукт года» еженедельника «Компьютерное обозрение» за наиболее выдающиеся ИТ-выдачи

сенсорным экраном. Поэтому есть возможность встретить пользователя уже не скучным черно-белым приглашением ввести цифровые значения параметров, а полноцветным графическим интерфейсом, предоставляющим ему те функции, что рассчитаны на его должностные обязанности.

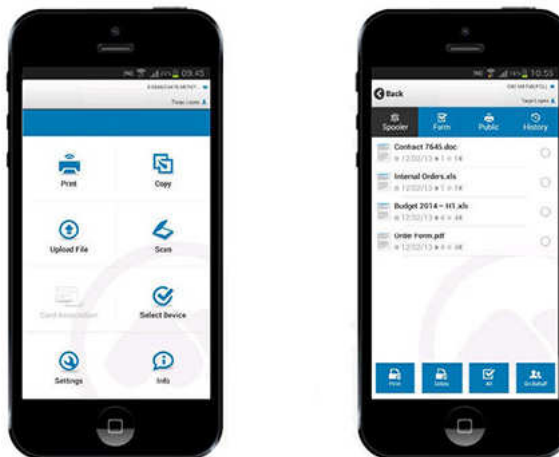


После аутентификации на аппарате с полноразмерной ЖК-панелью пользователь получает возможность на месте управлять своими заданиями на печать

И здесь мы подошли к еще одной важной на нынешнем этапе развития устройств печати проблеме. Повышать эффективность бизнеса можно и нужно, не только помогая пользователю не совершать ошибок, но и тщательно учитывая все выполняемые им работы, а также открывая ему доступ лишь к тем функциям, что действительно необходимы. Скажем, далеко не всех сотрудников стоит наделять возможностью вывода в цвете, так как расходные материалы для таких задач гораздо дороже черного тонера. И этот список ограничений можно адаптировать для каждого индивидуально. Причем, с ведением протокола обращений к МФУ и формированием отчета для руководства потребовавшихся для них расходных материалов. Таким образом, задачи доступа к аппаратам сотрудников и учета затрат также можно выполнять с использованием вычислительных ресурсов самих платформ печати. И подобных решений в последнее время становится все больше.

Первые аппараты печати с возможностью интеграции Java-приложений начали выходить на рынок в начале 2000 г. За это время подобные решения появились в арсенале всех ведущих производителей. А недавно компания OKI объявила о том, что ее платформы предоставляют разработчикам возможность использования открытого API, тогда как аналоги конкурентов являются закрытыми. Это подразумевает, что разработка приложений для таких систем доступна лишь ограниченному числу партнеров, тогда как открытый подход позволяет создавать и адаптировать ПО без наличия специального разрешения. Этот подход нашел поддержку в индустрии, и для систем печати OKI уже вышли версии широко известных пакетов, включая и FollowMe, ставший уже своеобразным именем нарицательным в своей нише.

По сути, системная программная оболочка платформы печати OKI — это одна из версий открытой ОС. Производитель выпустил для нее бесплатный SDK и рассчитывает таким образом привлечь разработчиков и интеграторов, которые получают возможность оперативной адаптации ПО под каждого конкретного заказчика.



При использовании для аутентификации смартфона, управление с его помощью возможно даже для МФУ без встроенного экрана

Примечательно, что появление поддержки программных компонент перевело аппараты печати в новую категорию. Теперь они являются, по сути, рабочими местами, и при создании проекта по организации документооборота их описывают скорее с точки зрения функциональности, а не одними лишь параметрами скорости вывода или копирования.

В настоящее время OKI предлагает для своих новых аппаратов серий MB700 и MC700, в которых реализована открытая платформа печати, ПО OKI Output Manager. Короткое знакомство с его возможностями позволит более наглядно объяснить преимущества такого подхода к созданию современных систем обработки бумажных документов, в какие превратились МФУ.

В локальной сети предприятия OKI Output Manager устанавливается на сервер и совместим с аппаратами печати всех производителей, в том числе, и теми, что работают без встроенной программной оболочки. Пакет ведет учет доступа пользователей и выполненных ими работ на всех устройствах печати и ввода, что

Windows 10 Tech Preview: хочу в Итоги недели: эпоха разделений проектором; Android уже и в при

ТОП-статьи

- за неделю
- за месяц
- за год
- Открытая платформа печати
- «Indoor GPS» на Wi-Fi. Как это р
- Impression Electronics представл смартфоны и планшеты
- Erpson расширяет линейку очкам реальности
- Кто в «облако», кто в ЦОД. Кто и SharePoint Conference Ukraine 2(традиционная

позволяет организовать на его основе сервис покопийной оплаты для печати, копирования и сканирования. При идентификации сотрудника на каждом из устройств ему представляется вся очередь отправленных им на вывод задач. Поэтому кроме экономии на расходных материалах за счет отказа от потерявших актуальность документов, достигается еще и повышение безопасности, так как отпечатанный документ не попадет в чужие руки.



OKI Output Manager позволяет делегировать права на задание другим пользователям по гибко настраиваемым правилам

Интересной особенностью Output Manager является поддержка смартфонов. Авторизоваться на МФУ можно и без считывателя для смарт-карт или ввода PIN-кода, тем более что и не на всех принтерах имеется для этого возможность. Достаточно разместить на аппарате QR-код, а на смартфон установить бесплатный клиент. После ввода с помощью камеры смартфона QR-кода, пользователю предоставляется доступ к прежде заблокированному аппарату. Причем, очередь заданий на печать выводится на экран мобильного терминала. А по истечении заданного времени МФУ или принтер вновь переходит в состояние stand by. За счет использования смартфонов можно существенно сэкономить на установке считывателей для смарт-карт.

Как видим, даже на таких простых примерах становится понятно, что наличие открытой платформы печати значительно расширяет возможности по управлению всей ИТ-инфраструктурой, повышает эффективность труда и снижает издержки. По признанию представителей OKI, в настоящее время компания расширяет круг партнеров, готовых заняться созданием или адаптацией ПО для этих МФУ, что может стать хорошим шансом для разработчиков ПО. А корпоративным заказчикам стоит иметь в виду новые возможности устройств печати последнего поколения.

+5 ⁵ голосов Like ⁰ Tweet ¹ +1 ⁰

[Напечатать](#) [Отправить другу](#)

Читайте также

- [«Indoor GPS» на Wi-Fi. Как это работает?](#) • [8 октября] — Компания Инком
- [Одна — хорошо, а две — лучше!](#) • [5 октября] — Тимур Ягофаров
- [Продолжение истории с Toyota и нечто очень очевидное о начале истории IoT](#) • [30 сентября] — Андрей Зубинский
- [«Смерть Green IT» — действительная и мнимая](#) • [25 сентября] — Александр Черников
- [Альтернативы, которые стимулируют оригиналы](#) • [24 сентября] — Владимир Марчук

[Войдите](#) или [зарегистрируйтесь](#), чтобы вы могли писать комментарии | [Подписаться на тип материалов: статья](#) | [Подписаться на обсуждение сообщения](#)

Реклама

• [Home](#) • [Рынок](#) • [ИТ-директор](#) • [CloudComputing](#) • [Hard](#) • [Soft](#) • [Сети](#) • [Безопасность](#) • [Наука](#) • [Карьера](#)

© 1998—2014 «Компьютерное Обозрение».

Адрес редакции: 04080, Киев, ул. Алексея Терехина, 8.
Телефон: (044) 362-86-22.
E-mail: edit@ko.com.ua

[Реклама](#) | [Пользовательское соглашение](#) | [Соглашение о конфиденциальности](#)

Если вы заметили ошибку на сайте, выделите необходимый текст мышью и нажмите Ctrl+Enter.
Редакция получит ваше уведомление, спасибо.

